

**NUOVO CLASSE D 400**

# **EASY 760**

**CHIUSINO SERVOASSISTITO A TENUTA STAGNA**



**L' ORIGINALE CHIUSINO  
SERVOASSISTITO  
DA MOLLE A TORSIONE**



Via 2 giugno 21, 20051 Limbiate - MI

Tel. 02 99050241 Fax 02 99050631

[www.fgslamperti.it](http://www.fgslamperti.it)

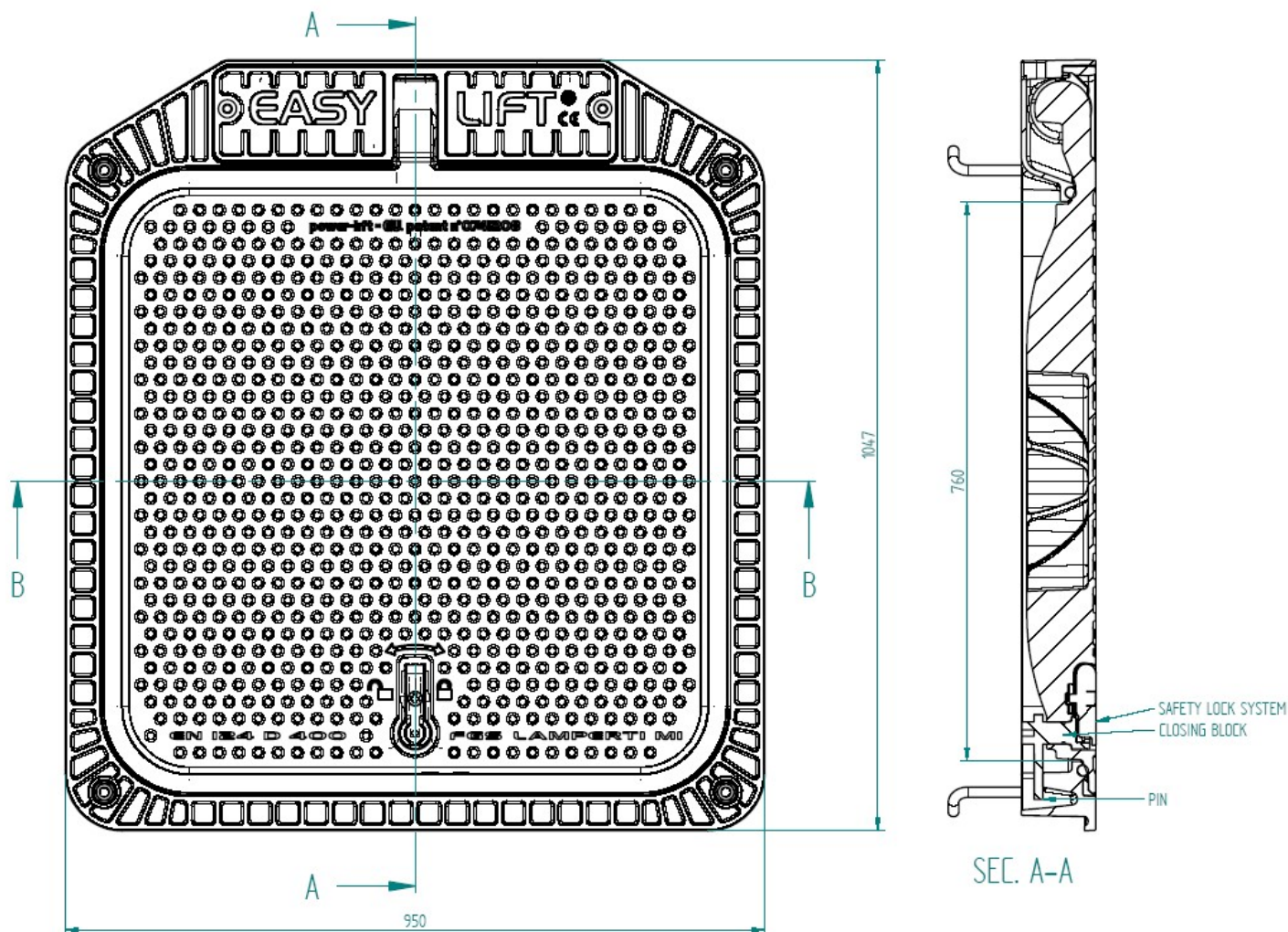
## **EASY 760 D400**

### **CON COMPONENTI IN ACCIAIO INOX**

Chiusino per serbatoi carburante servoassistito brevettato a tenuta stagna realizzato in ghisa sferoidale tipo GJS 500/7 ISO 1083 secondo le norme EN 124:1995 classe D400. Luce netta 760x760mm misure esterne 950x1040mm altezza 101mm peso 140kg.

Il dispositivo di chiusura denominato "EASY 760" è concepito per essere conforme alla normativa applicata.

GRUPPO 4 (classe D 400 minima): carreggiate di strade (comprese le vie pedonali), banchine transitabili e aree di sosta, per tutti i tipi di veicoli stradali.

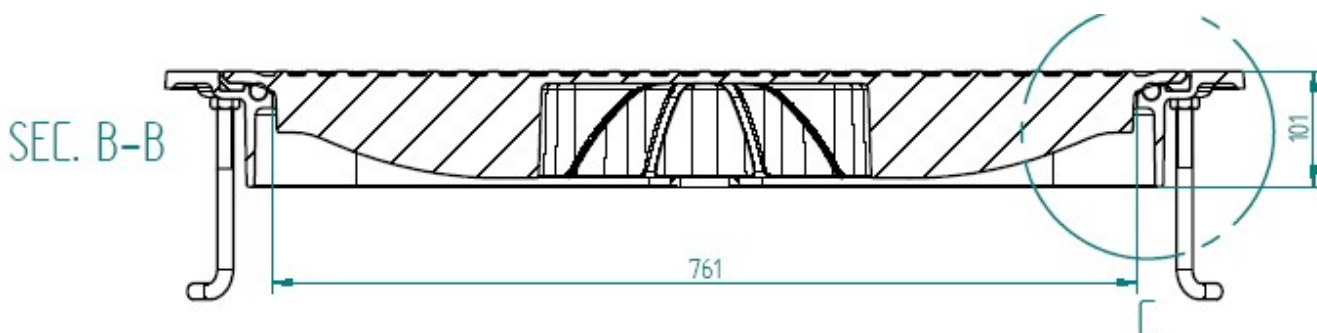


**SPECIFICHE TECNICHE:**

LUCE NETTA:	_____	760x760 mm
DIMENSIONI ESTERNE:	_____	950x1040 mm
ALTEZZA TOTALE:	_____	101 mm
PESO TOTALE:	_____	140 kg

## CARATTERISTICHE:

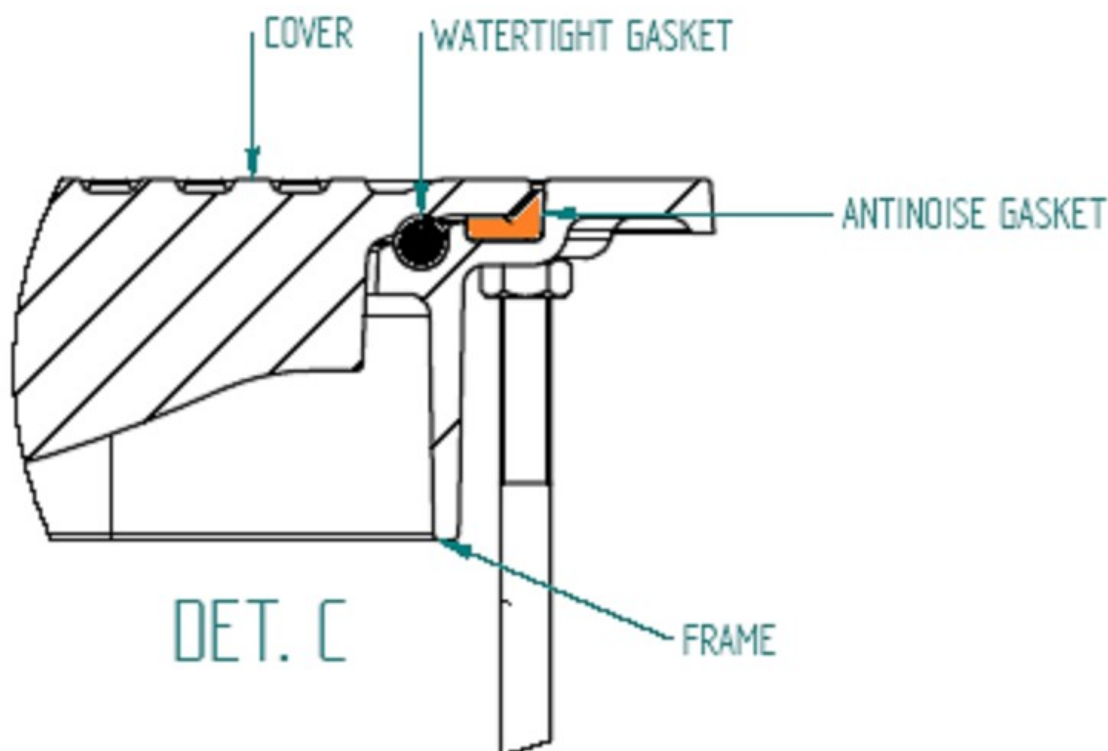
**Telaio** alto 101 mm con superficie superiore piana e non sporgente dalla pavimentazione stradale perfettamente allineata al coperchio (ai sensi degli artt.7.12 e 7.16 della norma UNI EN 124 1995).



A base rovesciata provvisto di: antisdrucchiolo, 4 fori per passaggio di tirafondi o zanche per ancoraggio al terreno, due guarnizioni in gomma antibenzina. Tenuta stagna garantita dalla chiusura ermetica delle due guarnizioni che lavorano simultaneamente.

La guarnizione rossa antirumore e antiusura garantisce la silenziosità del coperchio al passaggio dei veicoli

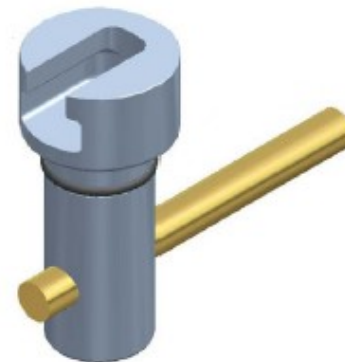
La guarnizione nera più morbida garantisce la tenuta stagna. (vedi Det.C) .



**Coperchio** con superficie superiore piana e non sporgente dalla pavimentazione stradale perfettamente allineata al telaio (ai sensi degli artt.7.12 e 7.16 della norma UNI EN 124 1995). Portata oltre le 40 tonnellate munito di: antisdrucchiolo, apertura assistita (coperta da brevetto) da due molle a torsione poste sull'asse di rotazione, cilindro di chiusura con blocco al telaio a scatto, blocco di sicurezza anti apertura accidentale del cilindro di chiusura



**Cilindro di chiusura** a rotazione di 90° realizzato ACCIAIO INOX ideato per comprimere il coperchio sulle guarnizioni e garantirne il bloccaggio al telaio. Dotato di: cavità per alloggiamento chiave di manovra codificata per apertura e chiusura coperchio; O Ring di tenuta ermetica; chiavistello in acciaio ad alta resistenza zincato per aggancio al telaio.



**Coperchietto** di copertura molle imbullonato al telaio da due bulloni a testa svasata M 12 in acciaio INOX AISI 304.

**Vernice** anti-ruggine ad acqua monocomponente spessore minimo 50 µm.

**Maniglia di manovra** per apertura e chiusura del coperchio.

**Un foro di drenaggio** posto nel telaio evita che l'acqua ristagni e geli durante l'inverno. Questo drenaggio è ancora più efficace quando è collegato ad un tubo di scarico di 32mm di diametro prima dell'installazione.

Possibilità di installare un  **sensore di prossimità**  sul telaio collegandolo ad un sistema di allarme che segnala l'apertura del coperchio.

## EASY 760 CLASSE D400

REV. : 00

SIGNATURE: 

**ATTENZIONE : OGNI COPERCHIO CORRISPONDE IL PROPRIO TELAIO**

### ISTRUZIONI POSA IN OPERA E MANUTENZIONE

INGRASSARE IL PERNO DI CHIUSURA

IL TELAIO DEVE ESSERE BLOCCATO AL TERRENO PER MEZZO DI TIRANTI  
ATTENZIONE: NON CEMENTARE IL TELAIO A COPERCHIO CHIUSO.  
TENERE IL COPERCHIO APERTO FINO AD INDURIMENTO DEL CEMENTO.  
RACCOMANDIAMO DI NON DISASSEMBLARE IL CHIUSINO.  
SE FOSSE PROPRIO NECESSARIO CONTRASSEGNARE COPERCHIO CON TELAIO

PER DISASSEMBLARE IL COPERCHIO DAL TELAIO SVITARE I BULLONI DEL COPERCHIETTO COPRI MOLLE, TOGLIERE IL COPERCHIETTO, APRIRE IL COPERCHIO FINO ALLA MASSIMA ROTAZIONE, ESTRARRE IL COPERCHIO DAL TELAIO.  
PER RIASSEMBLARE IL COPERCHIO FARE L'OPERAZIONE INVERSA.  
I CHIUSINI VENGONO CONSEGNATI ACCOPPIATI, NEL RIASSEMBLAGGIO ACCOPPIARE IL COPERCHIO AL TELAIO COME DA ORIGINE.

#### INSTALLAZIONE:

1. CENTRARE IL TELAIO SUL POZZETTO 760 x 760 mm
2. APRIRE IL COPERCHIO
3. FISSARE I TIRANTI AL TERRENO. LIVELLARE A BOLLA IL TELAIO  
LIVELLARE A BOLLA IL TELAIO AGENDO SUI CONTRODADI DEI TIRANTI
4. SIGILLARE LA PARTE ESTERNA DEL TELAIO CON MATERIALE A TENUTA IDRICA
5. CEMENTARE COSTIPANDO BENE SOTTO LA FLANGIA DEL TELAIO
6. EFFETTUARE VERIFICA EVENTUALI PERDITE D'ACQUA, TAPPARE LE PERDITE

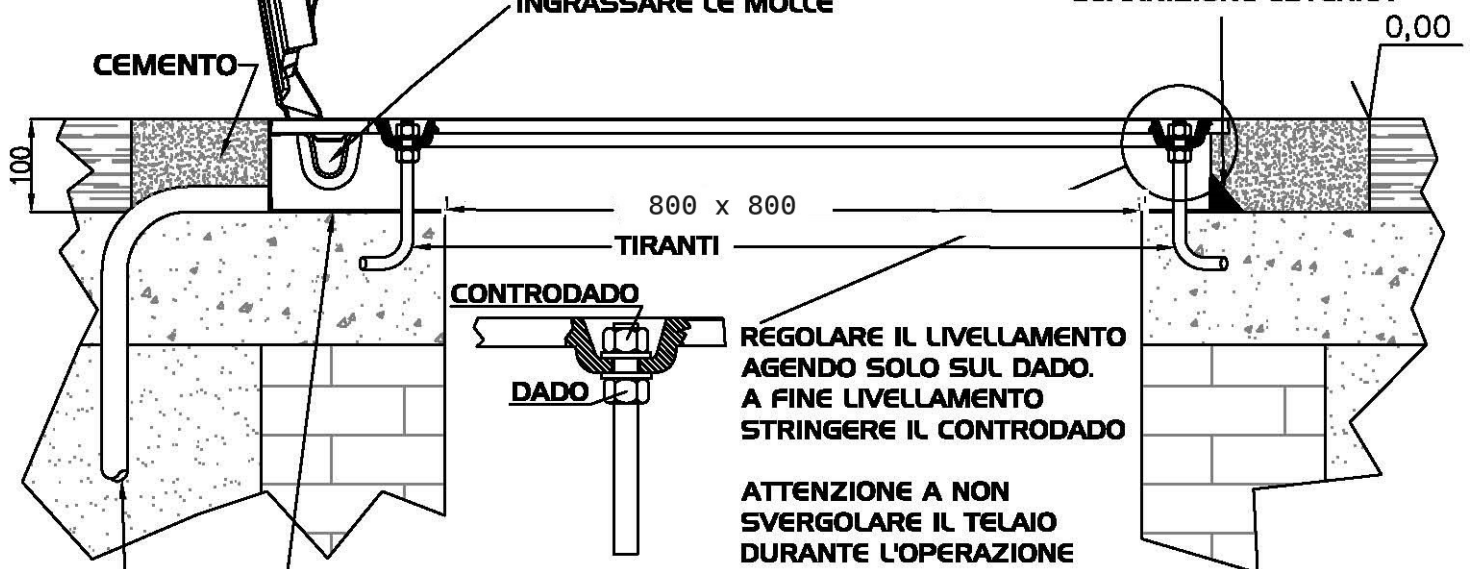
BLOCCO DI SICUREZZA ANTIROTAZIONE CHIUSURA. A COPERCHIO SERRATO CHIUDERE IL BLOCCO SULLA CHIUSURA



MANUTENZIONE TENUTA STAGNA:  
PULIRE LE GUARNIZIONI E CONTATTI OGNI VOLTA CHE SI APRE IL COPERCHIO

INGRASSARE LE MOLLE

GUARNIZIONE ESTERNA



IMPORTANTE: SIGILLARE I DUE FORI SOTTO I TERMINALI DIRITTI DELLE MOLLE

DRENAGGIO NEL TERRENO O NELLA CANALETTA CON TUBO DIAM. 26 mm (FACOLTATIVO)

Limbrate (Mi), 22-03-2019

Cliente:	Prodotto: <b>Chiusino Easy 760 D400</b>
----------	--

Prodotto nuovo <input type="checkbox"/>	Riparazione/Sostituzione <input type="checkbox"/>	Prodotto già installato <input checked="" type="checkbox"/>
---	---	---

## DICHIARAZIONE DI CONFORMITA' DEL PRODOTTO

Si rilascia la presente dichiarazione in aggiornamento della precedente originaria dichiarazione di conformità, fornita con il prodotto in oggetto.

Si dichiara che il prodotto sopra indicato è idoneo all'utilizzo in ambiente classificato come da Direttiva 2014/34/UE:

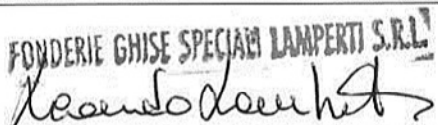
**GRUPPO II 2G**

Tale dichiarazione integra la dichiarazione originaria con riferimento alla nuova Direttiva 2014/34/UE.

Il prodotto sopra indicato è un dispositivo non elettrico, per il quale è stata applicata la procedura di valutazione di conformità come da Allegato VIII (modulo A: controllo interno della produzione).

Tale dichiarazione si riferisce ad una installazione, utilizzo e manutenzione del prodotto, che si attengano tassativamente alle prescrizioni fornite al momento dell'acquisto.

Si certifica che, ove non altrimenti dichiarato, la totalità delle forniture oggetto del presente certificato è conforme in tutto e per tutto ai requisiti prescritti dal sistema di qualità aziendale (UNI EN ISO 9001:2015); e che le forniture sono state ispezionate e controllate in accordo con le condizioni e i requisiti stabilite dal sistema qualità stesso

Firma:  FONDERIE GHISE SPECIALI LAMPERTI S.R.L.	Data: <b>13-02-2020</b>
--	----------------------------